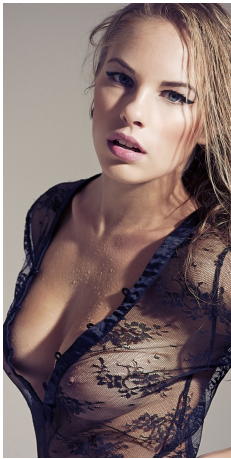


:: Members :: Libellula ::



article written by mundinix
questions answered by



Libellula En general, quien es una libellula ?

Es una chica que tiene algunos pre-requisitos: elegancia, mentalidad deportiva, un qi equilibrado y que, sin embargo es maltratada por la sociedad, no se siente feliz en un "puesto de trabajo" sino que se puede comunicar con la naturaleza, el mundo espiritual, para poder vivir, ser feliz y hacer felices a quienes la rodean, especialmente a los miembros de Mundinix. La Libellula potencial, en la sociedad actual se repite y se repite, pero en un estado latente, en un caterpillar. Son mujeres con una especial sensibilidad para anticiparse a los hechos futuros. Muchas de ellas, sin saberlo, han sido tarotistas, adivinas, o simplemente dando consejo a sus familiares y amigos. Toda Libellula es o fue una "indigo girl", seres de luz, especiales que estan bien documentados porque nacen bajo determinados signos del zodiaco y en determinados años, que corresponden a ciclos cosmos

que requisitos deben cumplir las libellulas para serlo?

Deben tener menos de 39 años, además deben haber pasado los 15 pasos de iniciación, y vivir en alguna de las ciudades que cubre Mundinix, aunque pueden ser "parcialmente libellula" en el caso que uno de los 3 requisitos no se cumpliera

Que es un "varna" ?

Varna es una tipología, literalmente "color" para poder identificar más específicamente como participa en el grupo una libellula. Hay 3 "varna" Surfer (son Libellulas que viajan temporalmente a otros destinos cuando se lo solicitan) , Spitfire (son aquellas que viven en una de las 5 ciudades del grupo) y las inHouse (son aquellas que viven en una casa del grupo, en estas casas "Lebensraum" tienen su propio cuarto)

En que puede ayudar la Libellula al grupo ?

En conjunto, el grupo crea sinergia, el individuo puede, gracias a los aciertos de la libellula, anticiparse en el futuro a eventos desfavorables de los que se pondrá a resguardo, así como los favorables, de los que podrá sacar ventaja. De esta manera, sus negocios e inversiones crecerán reportando beneficios para el grupo en su conjunto

En que trabaja una Libellula ?

Una Libellula no puede tener un trabajo remunerado (una libellula no puede trabajar como cajera, empleada o fotografa, o medica por ejemplo). Ella siempre practica un deporte, y también puede ser artista, tener alguna afición como la jardinería o el baile, o el modelaje, o el teatro, o la cocina, pero no tiene un "trabajo" esta siempre atenta al grupo y a sus más cercanos, y el grupo soporta sus gastos, para que pueda tener su qi equilibrado, estudiar o hacer actividades sin fines de lucro

Como es la relacion sentimental de una Libellula ?

Quien quiera tener una relacion sentimental con una Libellula debe saber que primero que nada debe ser voluntaria y reciproca como cualquier relacion sentimental de amor confluyente (ya que las Libellulas tienen vetado el amor romantico, o sea que debe permanecer soltera y sin compromisos como noviazgo) pero además, la Libellula puede sostener varias relaciones sentimentales (hasta 3) al mismo tiempo, en un contexto conocido como el poliamor

Como podria aprender mas acerca de las Libellulas ?

En el numero 10 de la revista de Mundinix esta mas desarrollado el tema y las

diferencias entre el amor romantico, ese tipo de amor pasional y exclusivo tipico del periodo medieval, el amor confluyente, que es mas tipico de las grandes ciudades de finales del siglo XX y principios del XXI, el marianismo que es un fenomeno propio de ciertas regiones, y las razones que hicieron nacer a la Libellula o en ingles Dragonfly como concepto relacionado con el poliamor, la sinergia y la empatia

el articulo fue escrito por mundinix
respondido por